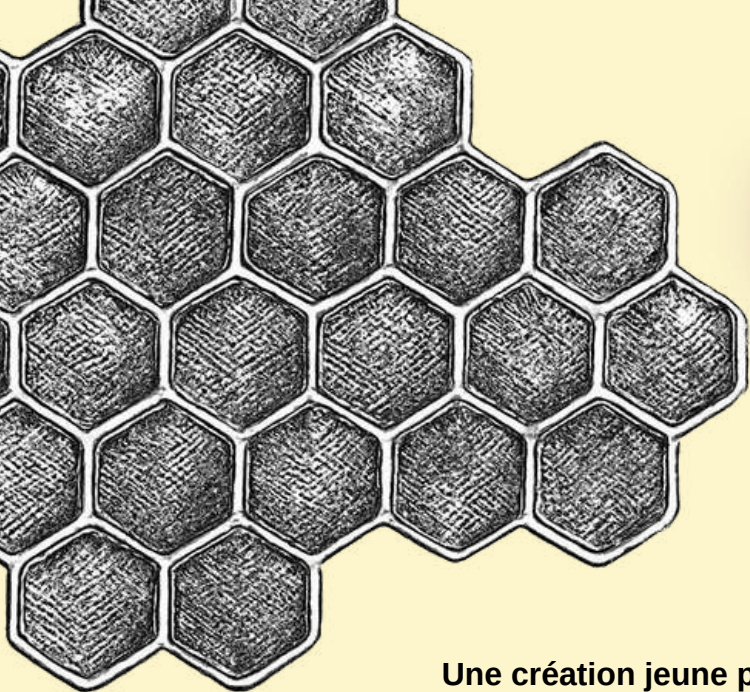


# NE ME PIQUE PAS



El Pudú  
35 rue Pasteur 05100 Briançon  
06.01.63.90.90  
elpudutheatre@gmail.com  
www.elpudu.fr

Association Loi 1901 – N° siret 85372742800015  
Licence spectacle: n° 2-002004/ APE 9001Z



# NE ME PIQUE PAS



Une création jeune public de la Compagnie El Pudú  
Durée du spectacle - 50 min. environ.  
Tout public - à voir en famille à partir de 5 ans.

## ÉQUIPE

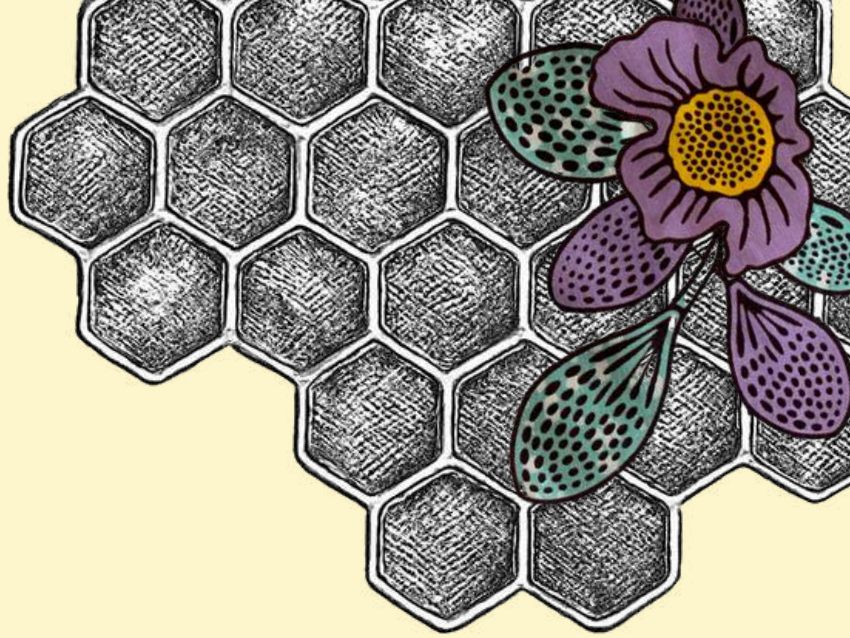
Sally Campusano — écriture, mise en scène, jeu  
Claire Bonnet (La Poèmerie)— écriture, jeu, mise en scène, musique  
Rocio Cloniet-Troc — costumes et décors

En coproduction avec ARTICIMES

## CALENDRIER

- Création texte et concept artistique, janvier-avril 2026
- Résidence de création, avril 2026, salle Le Panoramic, Puy St. Vincent, avec Articimes
- Résidence de création, juin 2026, salle Le Panoramic, Puy St. Vincent, avec Articimes





*C'était le 19 novembre 2024,  
à quatre heures de l'après-midi.  
Elle s'en souvient comme si c'était hier.  
Elle avait enfilé comme d'habitude son  
équipement de protection et préparé son  
enfumoir pour calmer les colonies  
vrombissantes.*

*Premier jet de fumée : rien ne se passe.*

*Deux, trois, quatre.*

*Toujours rien.*

*Son grand sourire, son air détendu,  
ont disparu derrière la grille de sa capuche.*

*Dans un mouvement ralenti,  
chargé de stupeur,  
elle regarde l'intérieur de ses ruches.*

*Devant elle :  
les cadres vides et ce silence si pesant.  
Il fallait l'admettre.*

*Ses millions d'abeilles, son troupeau ailé,  
étaient partis.*

*Elles avaient déserté.*



# L'HISTOIRE

Cachées dans un petit village de montagne, entourées de forêts et de fleurs, les apicultrices Camélia et Pivoine, passionnées par le miel et les abeilles, voient leur quotidien bouleversé par une terrible tragédie : la disparition soudaine des abeilles de leurs ruches.

Très vite, elles découvrent que ce phénomène dépasse leur vallée : partout dans le monde, les insectes ailés disparaissent.

Face à l'ampleur de la crise, des scientifiques, des agriculteur·rice·s, des apiculteur·rice·s et des centaines de volontaires tentent de comprendre et de trouver une explication. Mais leurs efforts restent vains.

Après le choc, rassemblant tout leur courage, Camélia et Pivoine décident alors de quitter leur village et d'entreprendre un voyage pour élucider le mystère des colonies perdues, dans l'espoir d'assurer la survie du vivant et de son alimentation.

# LE PROJET

Le phénomène de la disparition des abeilles, souvent appelé Syndrome d'effondrement des colonies (Colony Collapse Disorder, CCD), a été identifié pour la première fois au début des années 2000 aux États-Unis, lorsque des centaines d'apiculteurs ont lancé l'alerte face à la disparition brutale et rapide de centaines de milliers d'abeilles.

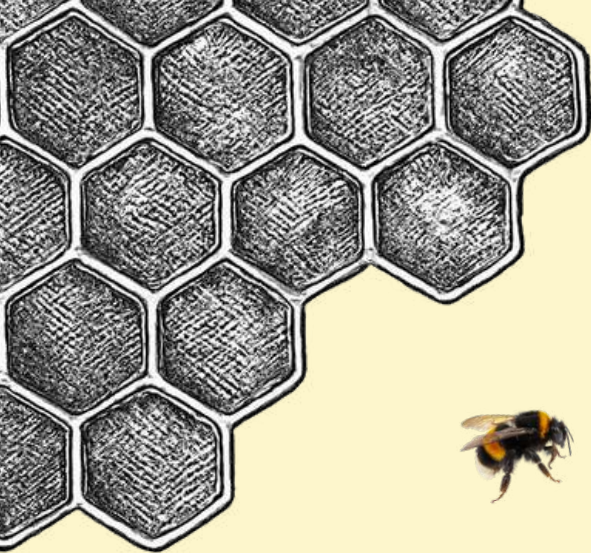
Depuis, ce phénomène — qui se caractérise par l'abandon soudain de la ruche et de la reine, sans cause immédiate apparente — est devenu un enjeu mondial particulièrement préoccupant. Les abeilles jouent en effet un rôle essentiel dans la pollinisation de nombreuses cultures et plantes sauvages : sans elles, une grande partie de notre alimentation ainsi que l'équilibre de la biodiversité seraient gravement menacés.

À partir de ce constat, la compagnie El Pudú entreprend la création d'un nouveau spectacle jeune public, autour de l'écologie et des liens qui unissent les êtres humains au vivant. Un projet auto-porté et pensé pour être joué dans des espaces non dédiés, afin d'aller à la rencontre de publics variés : écoles, médiathèques, salles des fêtes, etc.

# NOS INSPIRATIONS

- Le Traité Rustica de l'Apiculture, 2011 Rustica Éditions, Paris
- L'Étrange Silence des Abeilles, Enquête sur un déclin inquiétant. Vincent Tardieu, Éditions Belin pour la Science, 2009.
- Documentaire Secrets of the Bees, National Geographic présentée par Bertie Gregory, 2026.





## LES ARTISTES

### Sally Campusano Torres

Comédienne, dramaturge, metteuse en scène et enseignante de théâtre franco-chilienne. Diplômée en interprétation dramatique (Licence en Arts de la Scène) à l'Université Mayor du Chili, elle se forme également au Théâtre et Éducation, puis à l'Écriture audiovisuelle. Installée en France, elle obtient en 2019 le Diplôme d'État de professeure de théâtre.

Cofondatrice de la compagnie Teatro Niño Proletario au Chili, elle participe aussi à la création du festival international Cielos del Infinito en Patagonie chilienne. Elle s'engage ensuite au sein du réseau Women Playwrights International, dont elle coordonne la représentation latino-américaine avant de diriger la 11e Conférence mondiale à Santiago du Chili en 2018.

En 2016, elle reçoit le premier prix du concours de dramaturgie du Théâtre National Chilien pour sa pièce *El Automóvil Amarillo*. Installée à Briançon depuis 2010, elle développe son travail artistique au cœur d'un territoire de montagne, où les notions de nature, de frontière et de communauté nourrissent son écriture et sa mise en scène. Elle collabore régulièrement avec les établissements scolaires et structures culturelles du territoire, articulant création, pédagogie et transmission.

En 2019, elle fonde la compagnie *El Pudú*, au sein de laquelle elle mène, entre autres, *Emilio de la Forêt* (2019), *Nature Humaine* (2022) et *Violeta Cromática* (2023).

### Claire Bonnet

Conteuse & musicienne – spécialisée petite enfance

Elle se décrit volontiers comme une charmeuse de sons et une diseuse de bonnes aventures.

Elle se forme au conte au fil des années, par petites touches, auprès d'Angéline Galvani, Jennifer Anderson, Michel Hindenoch et Florence Férin. Deux conteuses expérimentées, Anne Lopez et Florence Férin, continuent aujourd'hui de l'accompagner dans sa pratique.

Avant d'embrasser pleinement l'art du récit, Claire exerce pendant une vingtaine d'années comme psychologue. Puis survient la rencontre : un duo conte et musique, une croisée des chemins, un signe de la vie... Elle décide alors de se former au DUMUSIS, diplôme de musicienne spécialisée petite enfance, au CFMI de Lyon, et fait le grand saut.

Depuis 2023, elle est conteuse pour tous les âges et musicienne auprès des tout-petits, développant un univers sensible où voix, écoute et sonorités s'entrelacent avec douceur.





# LA COMPAGNIE EL PUDÚ

El Pudú est une compagnie de théâtre fondée en 2019 à Briançon par Sally Campusano Torres, comédienne, dramaturge, metteuse en scène et professeure de théâtre franco-chilienne.

Son implantation dans le nord des Hautes-Alpes témoigne d'une volonté affirmée de décentralisation culturelle. Cet ancrage, loin des grands centres urbains, favorise l'émergence de projets artistiques axés sur les notions d'appartenance, de mémoire et sur les liens profonds entre les individus et leurs territoires.

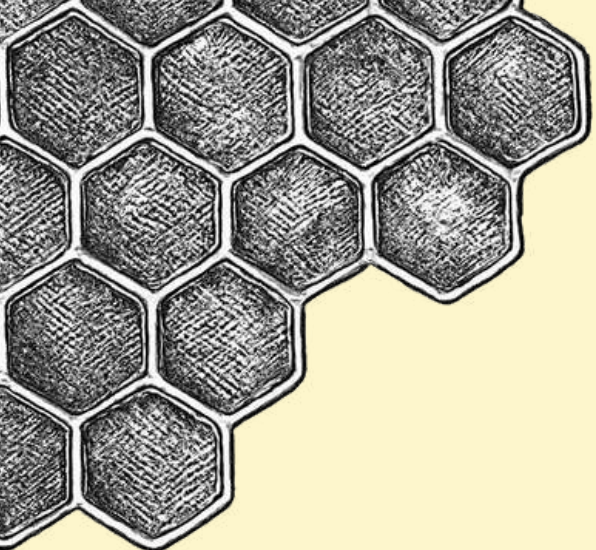
Rassemblant des artistes d'origines diverses, issus de France et d'Amérique latine, la compagnie puise son inspiration dans les questionnements qui traversent leurs propres parcours de vie.

El Pudú explore les zones d'ombre, ces espaces invisibles où s'enracinent certains phénomènes sociaux, ces interstices où se révèlent les dynamiques relationnelles entre les êtres humains. À travers son travail, la compagnie interroge la manière dont chacun construit et vit son appartenance en lien avec son environnement – une singularité façonnée par la culture, le genre, la classe sociale. Elle s'intéresse également aux processus de transformation et de reconstruction de soi dans des contextes nouveaux, offrant ainsi un regard sensible et engagé sur les multiples façons d'habiter le monde.

Cet espace d'exploration constitue la colonne vertébrale d'une démarche capable d'adopter des formes variées, de l'installation à la performance, de la fiction au documentaire, et ce, à travers différentes esthétiques scéniques, s'adressant tant aux adultes qu'au jeune public.

Au cœur du processus de création de la compagnie, le témoignage s'impose comme premier matériau. Si les textes, les théories, les auteurs et la recherche nourrissent le travail, la véritable substance naît toujours de la rencontre avec les individus : de leur parole, de leur imaginaire, mais aussi de la mémoire inscrite dans leur corps.

Ces rencontres deviennent parfois elles-mêmes des projets de création, relevant d'un théâtre biographique, presque organique. Elles peuvent donner lieu à des présentations publiques, révélant ainsi les prémices d'un travail en cours, une étape habituellement invisible du processus artistique.



**el pudú**



compagnie de théâtre

[WWW.ELPUDU.FR](http://WWW.ELPUDU.FR)

